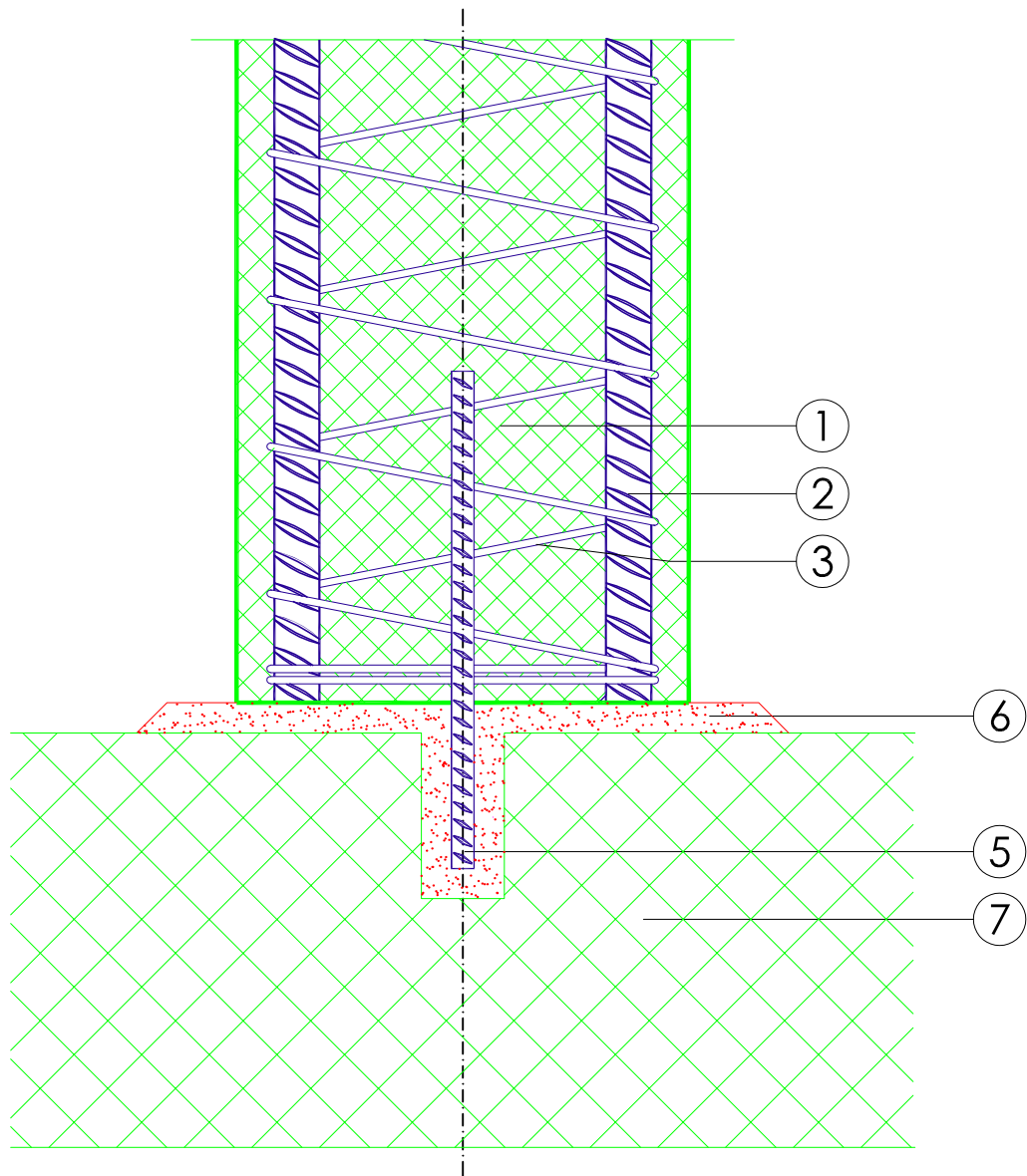


Fussdetail

Ausgabe 12/2018

F01

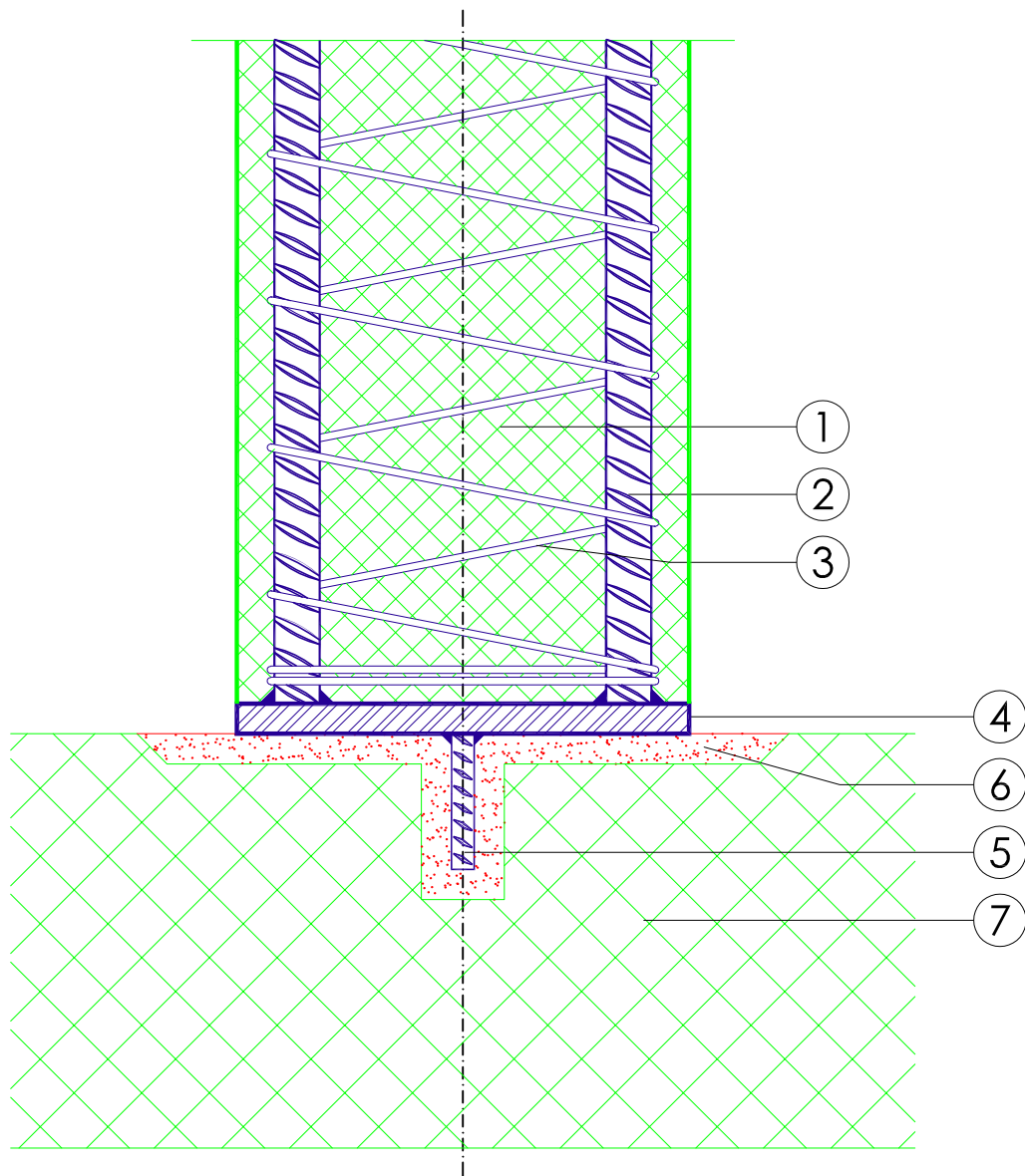


- ① alphaPACT™ hochfester, selbstverdichtender Beton HPSCC
- ② Längsbewehrung
- ③ Querbewehrung
- ④ Dorn
- ⑤ Hochfester Fließmörtel
- ⑥ Ortsbeton

Fussdetail

Ausgabe 12/2018

F02

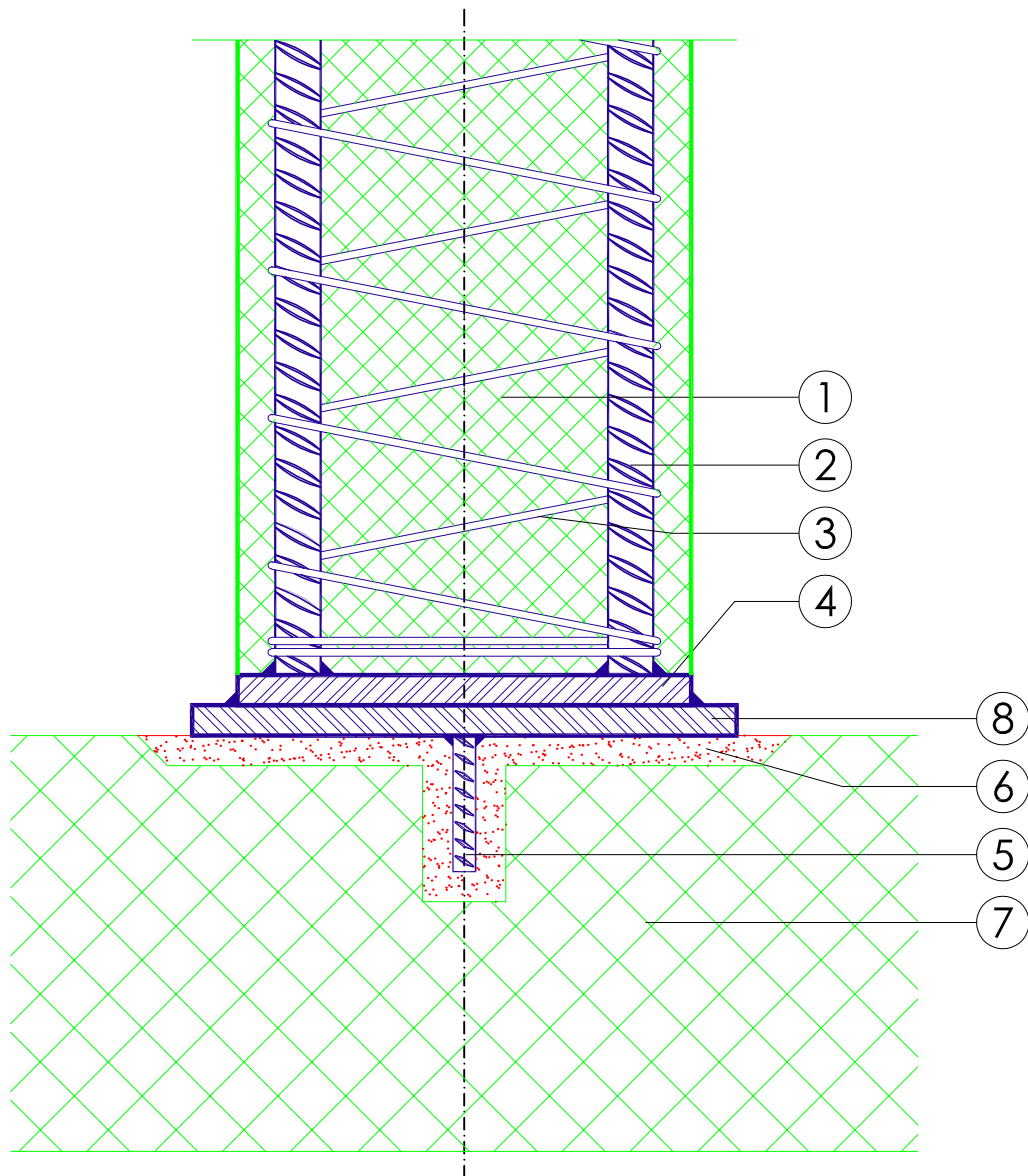


- | | |
|---|--------------------------|
| ① alphaPACT™ hochfester, selbstverdichtender Beton HPSCC | ⑥ Hochfester Fließmörtel |
| ② Längsbewehrung | ⑦ Ortsbeton |
| ③ Querbewehrung | |
| ④ Stahlplatte analog Stützenquerschnitt mit Längsbewehrung verschweisst | |
| ⑤ Dorn | |

Fussdetail

Ausgabe 12/2018

F03

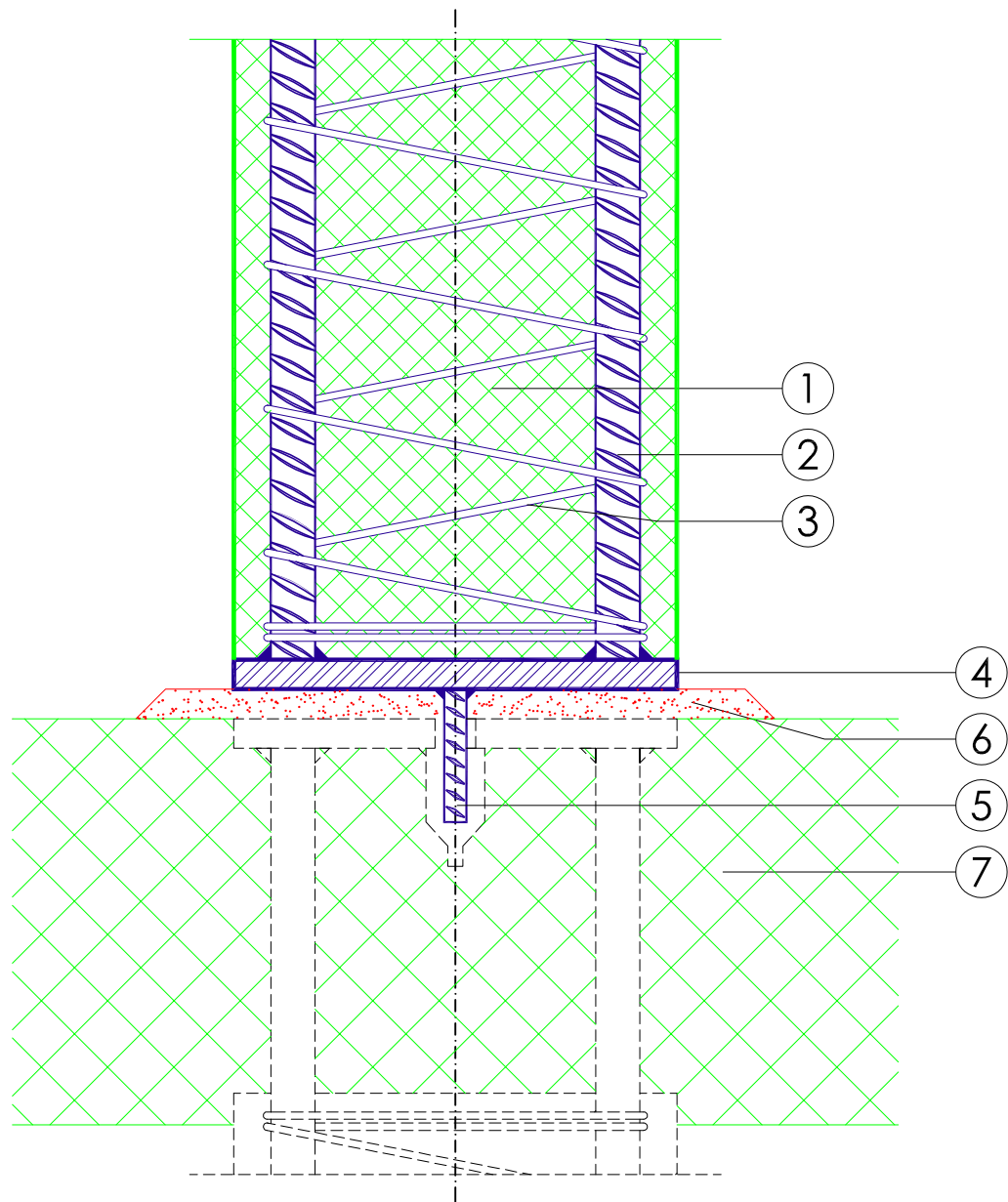


- | | |
|---|--------------------------|
| ① alphaPACT™ hochfester, selbstverdichtender Beton HPSCC | ⑥ Hochfester Fließmörtel |
| ② Längsbewehrung | ⑦ Ortsbeton |
| ③ Querbewehrung | ⑧ Lastverteilplatte |
| ④ Stahlplatte analog Stützenquerschnitt mit Längsbewehrung verschweisst | |
| ⑤ Dorn | |

Fussdetail

Ausgabe 12/2018

F04

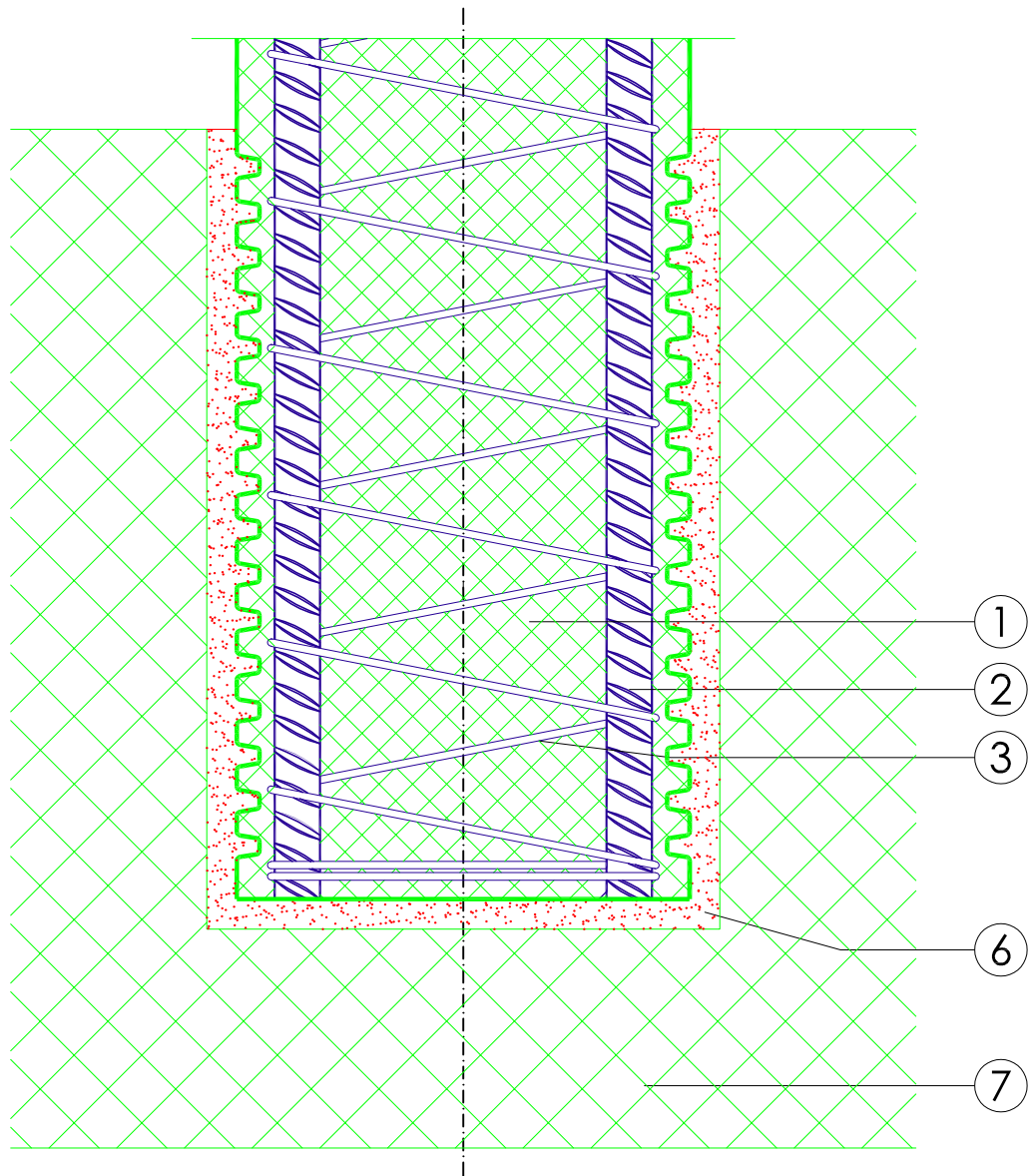


- ① alphaPACT™ hochfester, selbstverdichtender Beton HPSCC
- ② Längsbewehrung
- ③ Querbewehrung
- ④ Stahlplatte analog Stützenquerschnitt mit Längsbewehrung verschweisst
- ⑤ Dorn
- ⑥ Hochfester Fließmörtel
- ⑦ Ortsbeton

Fussdetail

Ausgabe 12/2018

F05



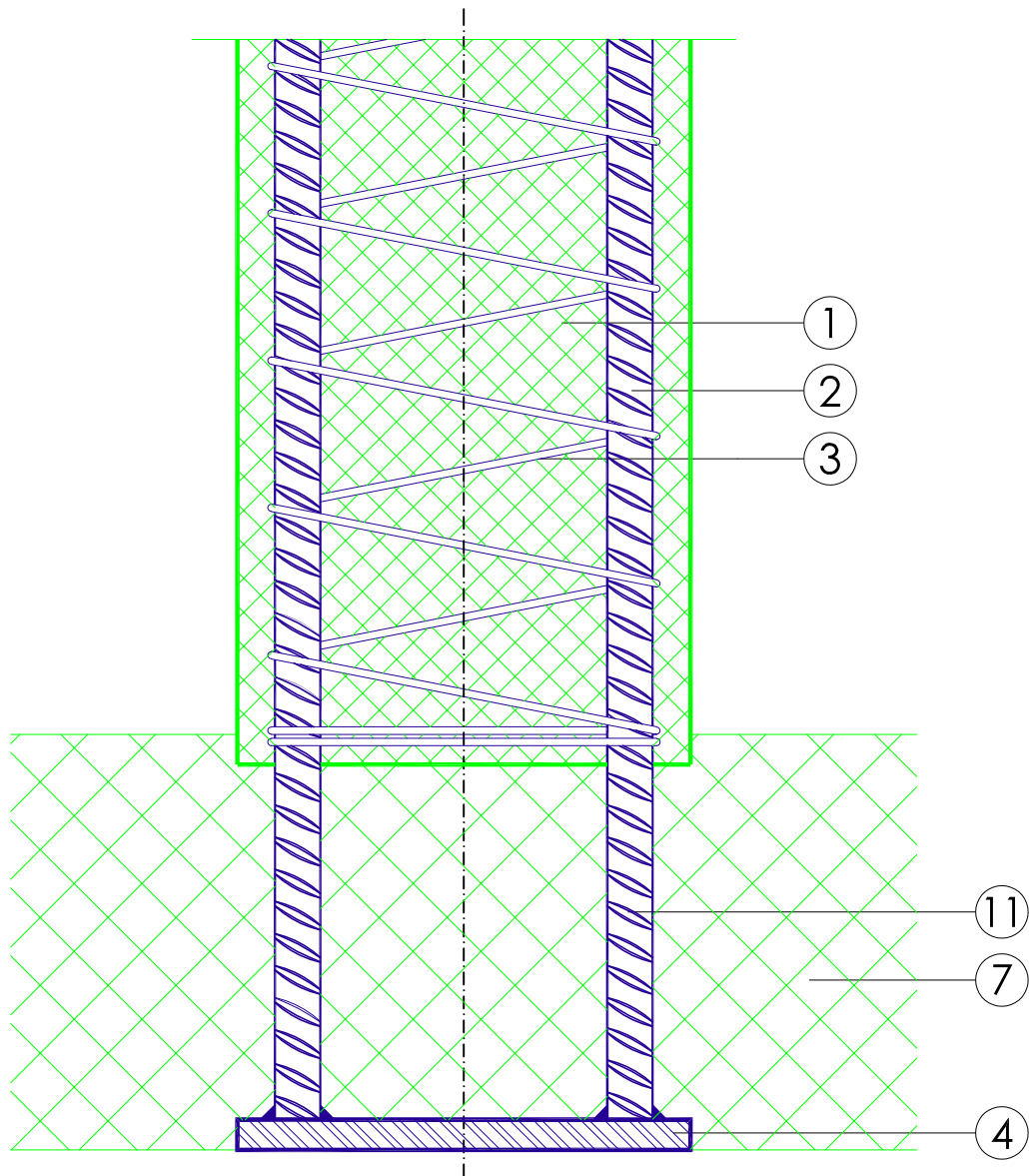
- ① alphaPACT™ hochfester, selbstverdichtender Beton HPSCC
- ② Längsbewehrung
- ③ Querbewehrung

- ⑥ Hochfester Fließmörtel
- ⑦ Ortsbeton

Fussdetail

Ausgabe 12/2018

F06



- ① alphaPACT™ hochfester, selbstverdichtender Beton HPSCC
- ② Längsbewehrung
- ③ Querbewehrung
- ④ Stahlplatte analog Stützenquerschnitt mit Längsbewehrung verschweisst
- ⑦ Ortsbeton

- ⑪ Lastdurchleitung mit Längsbewehrung